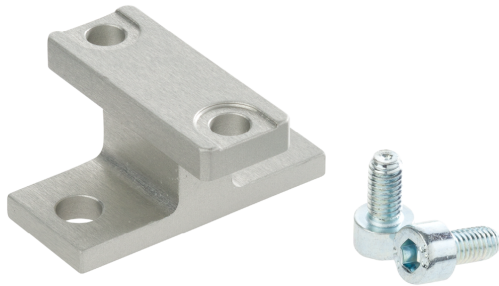


Supporti per pinzi di presa ad aghi HPS-SNG

Per le pinze di presa ad aghi SNG-AP e SNG-AE



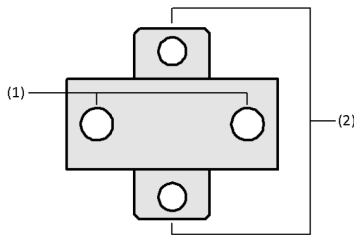
Idonei per applicazioni specifiche del settore



Applicazione

- Supporto regolabile in modo flessibile per processi dinamici nell'automazione del vuoto
- Supporto per il montaggio di ragni di presa leggeri con componente per il vuoto da Schmalz

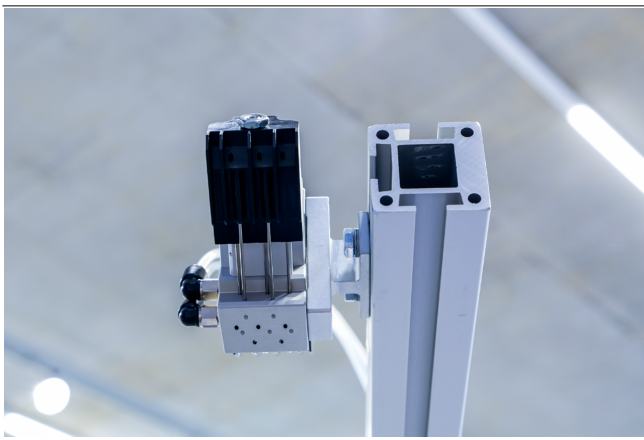
Supporti per pinzi di presa ad aghi HPS-SNG



Struttura

- Collegamento ai profili con scanalatura a T (1), dadi per scanalature disponibili come accessori
- Collegamento per pinza di presa ad aghi (2), incluse le viti di fissaggio

Design Supporti per pinzi di presa ad aghi HPS-SNG



Prodotti punti di forza

- Il design leggero in alluminio riduce al minimo il peso della pinza di presa e la limitazione del carico
- La costruzione stabile per un carico dinamico elevato consente elevate velocità di traslazione
- Impiego versatile su profili di scanalatura standard grazie al collegamento flessibile tramite dado per scanalatura

Supporti per pinzi di presa ad aghi HPS-SNG

Per le pinze di presa ad aghi SNG-AP e SNG-AE

Codice modello Supporti per pinzi di presa ad aghi HPS-SNG

HPS-SNG	-	2M6	-	AP/AE	OP
1		2		3	4

1 - Denominazione

Codice	Modello
HPS-SNG	Supporto per pinza ad aghi

2 - Profilo di connessione

Codice	Connessione
2M6	2 viti M6

3 - Misure

Codice	Tipo
AP/AE	AP/AE

4 - Forma

Codice	Tipo
OP	Un pezzo unico

I supporti HPS-SNG sono forniti con viti di montaggio per SNG.

Accessori disponibili: set di montaggio

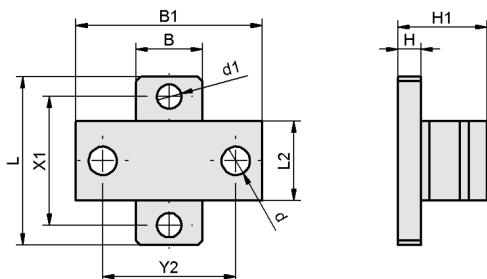
Dati di ordinazione Supporti per pinzi di presa ad aghi HPS-SNG

Tipo	N. articolo
HPS-SNG 2M6 AP/AE OP	10.01.29.00666

Supporti per pinzi di presa ad aghi HPS-SNG

Per le pinze di presa ad aghi SNG-AP e SNG-AE

Dati di costruzione Supporti per pinzi di presa ad aghi HPS-SNG



HPS-SNG

Supporti per pinze di presa ad aghi HPS-SNG

Per le pinze di presa ad aghi SNG-AP e SNG-AE

Dati di costruzione Supporti per pinze di presa ad aghi HPS-SNG

Tipo	B [mm]	B1 [mm]	d [mm]	d1 [mm]	H [mm]	H1 [mm]	L [mm]	L2 [mm]	X1 [mm]	Y2 [mm]
HPS-SNG 2M6 AP/AE OP	15	42	6,4	5,5	5,2	20	38	18	29	30